



Supereffektiv
pladevarmeveksler
baseret på nyeste
teknologi



Akva Lux II VXe

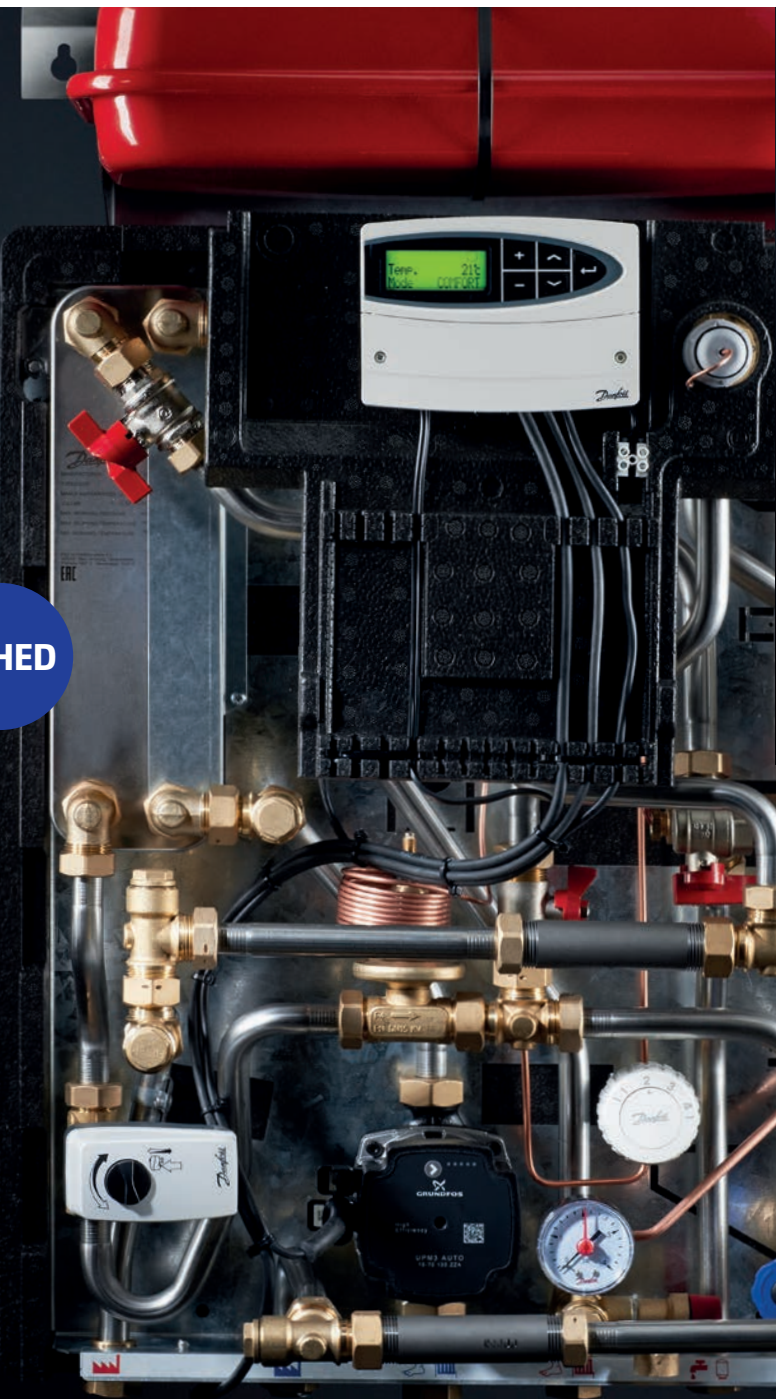
HOT FACTS

- Fuldisoleret fjernvarmeunit til indirekte anlæg
- Kundetilpassede løsninger, specielt udviklet til større projekter og bymodeller
- Kan fås i variant til direkte anlæg, Akva Lux II Se
- Mulighed for tilslutning af fordelersunit til gulvvarme
- Åbner mulighed for spejlvendte løsninger *
- Lavt energiforbrug og god fjernvarmeøkonomi
- VXe reducerer varmetabet med mere end 195 W

Vil du vide mere?

Download datablad og prislister om produktet på www.redan.danfoss.dk

* Kontakt Redan på 8743 8973 for at høre mere om muligheden for spejlvendte løsninger



NYHED

VXe

Med Redans nyudviklede VXe fjernvarmeunits tilpasses din fjernvarmeløsning lige netop de specifikke krav i dit område - uden at gå på kompromis med kvalitet og pris.



Akva Lux II VXe
 Fuldisoleret unit til varme og varmt vand
 til indirekte anlæg, til enfamilieboliger.



Akva Les II VXe
 Fuldisoleret unit til varme og varmt vand til indirekte
 anlæg, til enfamilieboliger, til forsyningsområder
 med lav fjernvarme fremløbstemperatur.

UNITS INDIREKTE ANLÆG TIL STØRRE PROJEKTER

Skal der findes en løsning, der afviger fra de eksisterende standardløsninger til indirekte fjernvarme, tilbyder Redan Akva Lux II VXe og Akva Les II VXe til enfamilieboliger. VXe dækker behovet for både vand og varme til såvel store som små enfamilieboliger og er velegnet til større projekter, hvor der stilles specielle krav fra bygherres side til bestyknings og typisk til projekter, hvor både pris og kvalitet har afgørende betydning. VXe unitten er fuldisoleret iht. DS 452 og udstyret med vejrkompensering iht. DS 469.