

HW 335/342

Fjernvarmeunit til større bebyggelser samt boligblokke.

Komplet installation for varmt vand og varme til indirekte anlæg. Varmtvandsproduktion baseret på gennemstrømningsprincippet. Leveres som væghængt løsning

Anvendelsesområde

HW 335/342 er en kompakt og pladsbesparende fjernvarmeunit med kapacitet til at forsyne alle store ejendomme samt boligblokke med varme og varmt vand.

HW 335/342 leveres med Danfoss ECL Comfort 310 regulator med natsænkning til styring af varmen og motorstyring brugsvandskredsen. HW 328 kan leves med hvid kappe.

HW 335/342 produceres i ydelsesområdet 130 - 185 kW varme og 185 - 300 kW brugsvand. Kontakt vores salgssafdeling og lad os sammen finde frem til den optimale kombination.

Bestykning

HW 335/342 leveres med loddet varmeveksler, loddet brugsvandsveksler, motorstyring, afspærringsventiler, kontra- og sikkerhedsventiler, energieffektive pumper for varme og cirkulation, mano- og termometre, snavssamlere, følerlommer samt trykdifferensregulator.

Motorer og pumper forbindes elektrisk fra fabrik og forsynes med CEE stik for tilslutning til 230 V. Automatikken testes og grundindstilles fra fabrik. Unitten kan leveres med passtykke for måler i fjernvarme frem og retur (aftales ved bestilling). HW 335/342 er en fleksibel løsning og kan således anvendes til specielle anlægsapplikationer, hvor der stilles særlige krav til bestykning.

Design

Ved konstruktionen er der lagt vægt på en overskuelig og betjeningsvenlig placering af alle komponenter. HW 335/342 er bygget op på en ramme af galvaniseret jern og leveres med rørtilslutninger op og/eller ned som standard.

Brugsvandscirkulation

HW 335/342 er som standard udstyret med lavenergipumpe på brugsvandscirkulationen og kan uden videre tilsluttes eksisterende varmtvandsinstallationer med cirkulation. På nyanlæg etableres altid brugsvandscirkulation, hvilket sikrer varmt vand uden ventetid ved tapstederne. Derved sikres bedst mulig komfort og vandspild undgås. Hvis HW 335/342 tilsluttes et anlæg uden cirkulation, skal der etableres intern cirkulation for at undgå tilkalkning.

Varmevekslere

De vekslere, der anvendes i HW 335/342 er højtydende, kobberlodede Danfoss vekslere, der er afprøvet og godkendt iht. PED-direktivet.

Aflæsning og indregulering

Måleren kan placeres forrest i uniten, let aflæselig. Alle termometre er placeret, så de let kan aflæses. Regulerbare komponenter er let tilgængelige.

Service- og montagevenlig

Hensigtsmæssig rørføring og konsekvent samling med omløbere gør det nemt at servicere og montere uniten. Montage er hurtig og enkel. Alle rør er placeret i rørbærafstand fra væg, så der kan etableres en pæn rørføring.



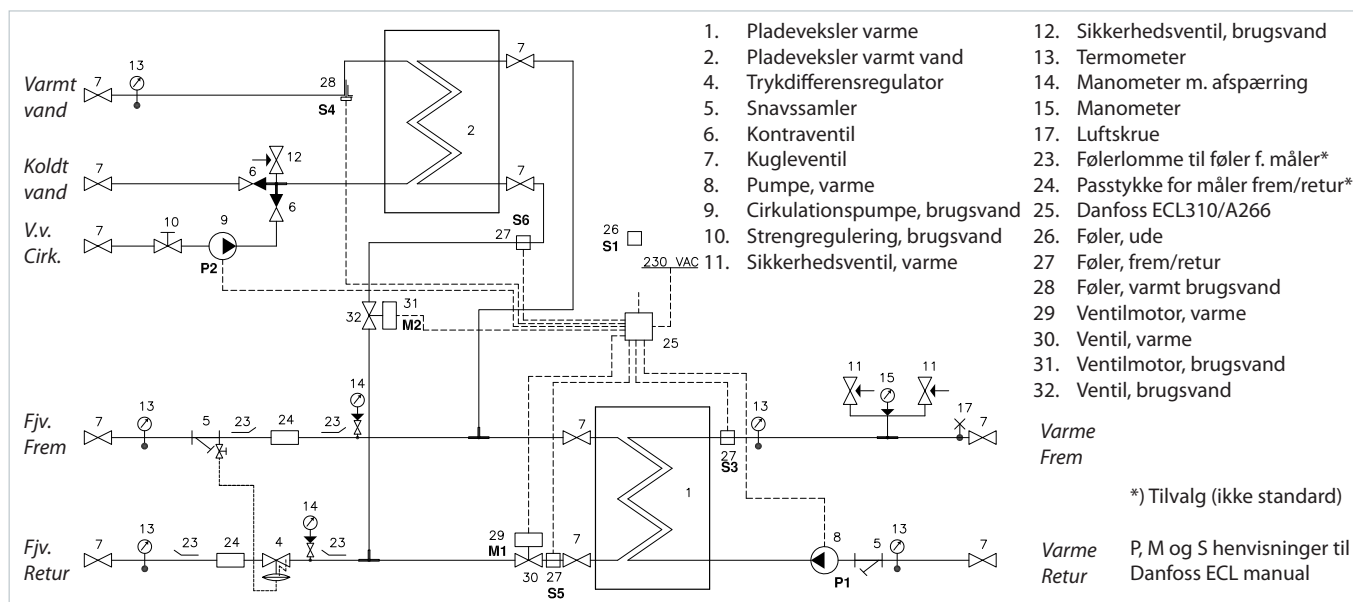
Eksempel: HW 335 - automatik 2 kredse

Fordele

- Indirekte anlæg til varme og varmt vand
- Forberedt for isolering efter DS 452
- Mulighed for tilslutning op eller ned
- Med brugsvandscirkulation
- Leveres med Danfoss ECL 310, forberedt for WebAccess
- Mulighed for indbygning af fjernvarmemåler i fjernvarme fremløb eller retur - ved bestilling
- Udstyret med energieffektiv Pumpe
- Rør og veksler i rustfrit stål
- Minimal risiko for tilkalkning og bakteriedannelse
- Hensigtsmæssig rørføring og samling med omløber gør det nemt at servicere uniten

HW 335/342

Diagram - Eksempel HW 335/342 med ECL 310



Tekniske data:

Tryktrin (Prim./Sek.): PN 16 / varme PN 3,5 - vand PN 10
 Max. fremløbstemp.: 110 °C
 Min disp. ΔP: 0,75 bar inkl. TD-reg.

Vægt: Max. 180/220 kg (HW 335 / HW 342)

Farve (kappe): Hvid RAL 9010

El-tilslutning: 230 V AC

Mål u. kappe (mm):

Uden kappe: H 1452 x B max 1485 x D 575 (HW335)
 H 1452 x B max 1621 x D 575 (HW342)

Tilslutninger:

- | | |
|---------------------|-------------------|
| 1. Fjernvarme frem | 5. Koldt vand |
| 2. Fjernvarme retur | 6. Varmt vand |
| 3. Varme frem | 7. VV cirkulation |
| 4. Varme retur | |

Tilslutningsdim.:

HW 335: RG ½, Cirk. 1"
 HW 342: RG 2" fjv., 1½" anlæg, Cirk 1"

Optioner:

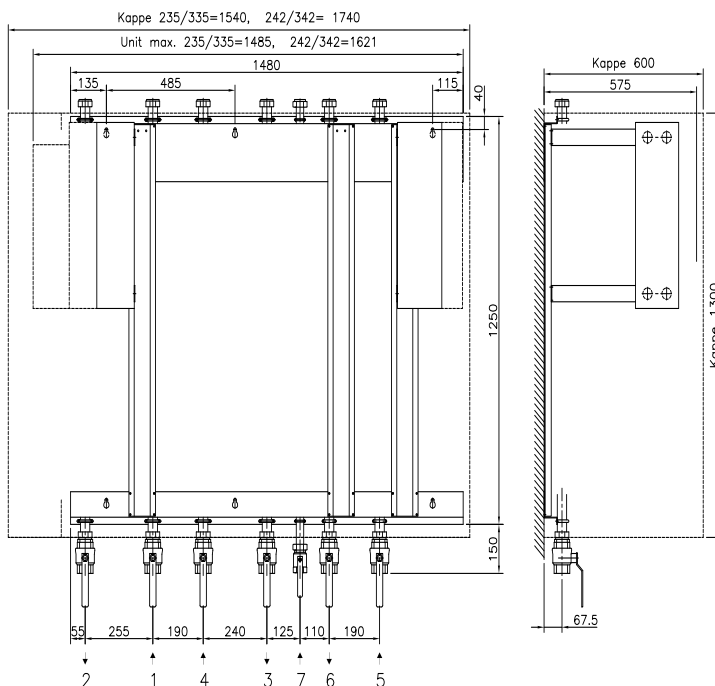
VVS nr 375159011 - Kode nr. 144B2508:
 Kappe hvid m/to aftagelige fronter H1300 x B1540 x D600 mm

VVS nr. 375159012 - Kode nr. 144B2414:
 Kappe hvid m/to aftagelige fronter H1300 x B1740 x D600 mm

Passtykke for måler indbygget i unit - efter aftale

Dimensionering af station:

Kontakt vores salgsafdeling og lad os sammen finde frem til den optimale kombination.



Unit 235/335:

1. Fjv frem DN40
2. Fjv retur DN40
3. Varme frem DN40
4. Varme retur DN40
5. KV DN40
6. V DN40
7. W. cirk. DN32

Unit 242/342:

1. Fjv frem DN50
2. Fjv retur DN50
3. Varme frem DN50
4. Varme retur DN50
5. KV DN40
6. V DN40
7. W. cirk. DN32

DANFOSS REDAN A/S — OMEGA 7, SØFTEN — DK-8382 HINNERUP

TEL. +45 87 43 89 43 — FAX. +45 87 43 89 44 — REDAN.DANFOSS.DK — REDAN@DANFOSS.COM

Redan påtager sig intet ansvar for mulige fejl i kataloger, brochurer og andet trykt materiale. Danfoss forbeholder sig ret til uden forudgående varsel at foretage ændringer i sine produkter, herunder i produkter, som allerede er i ordre, såfremt dette kan ske uden at ændre allerede aftalte specifikationer. Alle varemærker i dette materiale tilhører de respektive virksomheder. Redan og Redan logoet er varemærker tilhørende Danfoss Redan A/S. Alle rettigheder forbeholdes.