

S 22

Fjernvarmeunit til mindre bygninger samt boligblokke

Komplet rørisoleret installation for varmt vand og varme til direkte anlæg med blandesløjfe. Varmtvandsproduktion baseret på gennemstrømningsprincippet. Leveres som en væghængt løsning med isoleret kappe.

Anvendelsesområde

S 22 er en kompakt og pladsbesparende fjernvarmeunit med en kapacitet, der kan forsyne alle mindre bygninger samt boligblokke med varme og varmt vand.

S 22 leveres i to varianter. En udgave med Danfoss ECL Comfort 310/A230 med natsænkning alene til varmesiden samt en variant med Danfoss ECL Comfort 310/A266 regulator til styring af både varmekredsen og brugsvandskredsen. S 22 produceres i ydelsesområdet 25-110 kW varme (27-37 kW for etstrengs anlæg) og 45-110 kW brugsvand. Kontakt vores salgsafdeling og lad os sammen finde frem til den optimale kombination.

Bestykning

S 22 leveres med loddet Danfoss varme- og brugsvandsveksler, motorer og motorventiler, afspærringsventiler, kontra- og sikkerhedsventiler, energieffektiv pumpe og cirkulationspumpe, mano- og termometre, snavssamlere, følerlommer samt trykdifferensregulator. Motorer og pumper forbindes elektrisk fra fabrik og forsynes med stik for tilslutning til 220 V. Automatikken er forberedt for WebAccess, der muliggør fjernstyring og fjernovervågning via internet/intranet. Automatikken testes og grundindstilles fra fabrik. Unitten leveres med isoleret kappe og passtykke for fjernvarmemåler.

Design

Ved konstruktionen er der lagt vægt på en overskuelig og betjeningsvenlig placering af alle komponenter. S 22 leveres med isoleret, hvidlakeret heldækkende stålkappe med låge, således at der er let adgang for indregulering og servicering.

Brugsvandscirkulation

S 22 er som standard udstyret med energieffektiv pumpe på brugsvandscirkulationen og kan uden videre tilsluttes eksisterende varmtvandsinstallationer med cirkulation. På nyanlæg etableres der brugsvandscirkulation, hvilket sikrer varmt vand uden ventetid ved tapstederne. Derved sikres bedst mulig komfort og vandspild undgås.

Varmeveksler

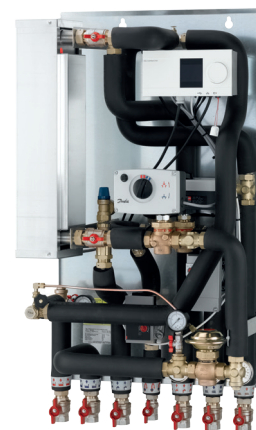
De veksler, der anvendes i S 22, er højtydende, kobberloddede Danfoss veksler, der er afprøvet og godkendt iht. PED-direktivet.

Aflæsning og indregulering

Alle termometre er placeret, så de let kan aflæses. Regulerbare komponenter er let tilgængelige.

Service- og montagevenlig

En hensigtsmæssig rørføring og konsekvent samling med omløbere gør det nemt at servicere og montere unitten. Montage er hurtig og enkel. Unitten fastgøres på væg og da alle rør er placeret i rørbærefastholdelse fra væg, er det muligt at etablere en pæn rørføring.



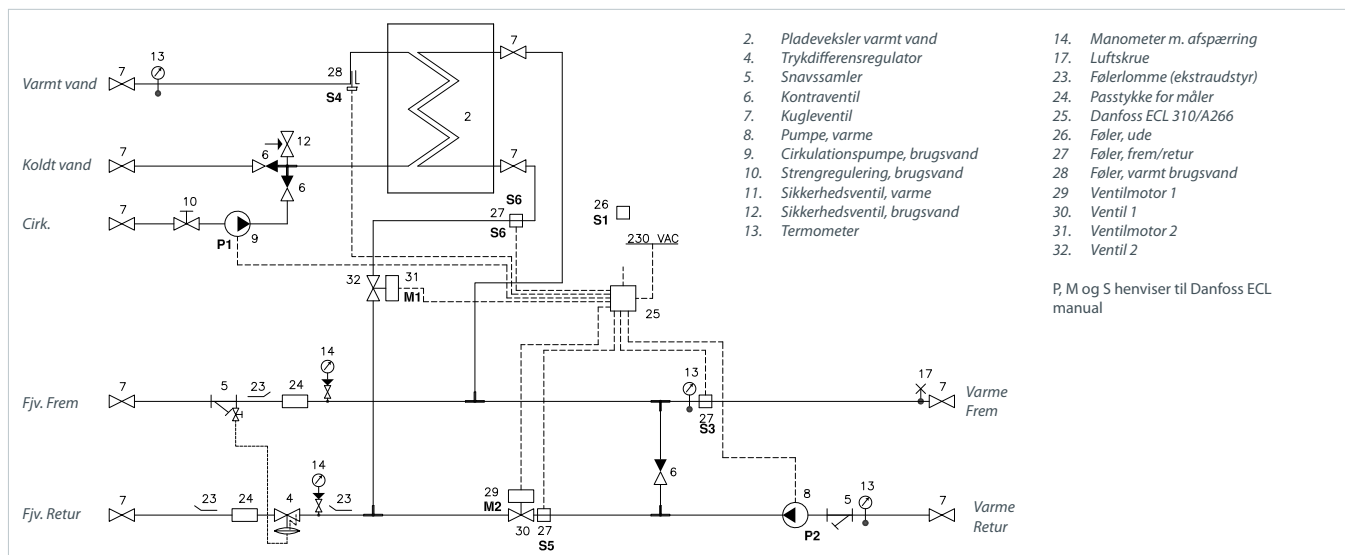
S 22 med ECL 310 - automatik 2 kredse



Fordele

- Direkte anlæg til varme og varmt vand
- Leveres rørisoleret, med isoleret kappe, og opfylder DS 452
- Baseret på gennemstrømningsprincippet
- Leveres med Danfoss ECL 310, forberedt for WebAccess og opfylder DS 469
- Udstyret med energieffektiv pumpe.
- Veksler og rør i rustfrit stål, samlinger med EPDM
- Minimal risiko for tilkalkning, ingen legionella
- Hensigtsmæssig rørføring og samling med omløber gør det nemt at servicere unitten

Diagram - Eksempel - S 22 med Danfoss ECL Comfort 310, A266



Konstruktionsdata

Tryktrin (Prim/Sek.): PN 16 / PN 10
 Max. temperatur: 110 °C (konstruktionstemp.)
 Min. ΔP: 0,5 bar
 Max. ΔP: Se ydelseseksempler

Vægt Max. 65 kg

Kappe: Hvidlakeret stål RAL 9010

Mål (mm)

Uden kappe: H 1037 × B 545 × D 370
 Med kappe: H 1037 × B 600 × D 400

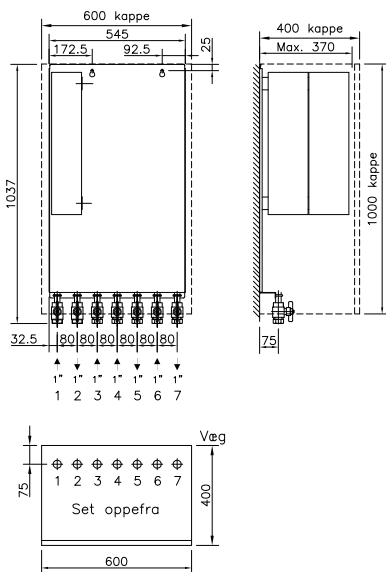
Eltilslutning 230 V AC

Tilslutningsdim.

FJV, KV, VV, Varme: 1" RG
 Cirkulation: 1" eller ¾"RG

Tilslutninger

1. Fjernvarme frem
2. Fjernvarme retur
3. Koldt vand
4. Cirkulation
5. Varmt vand
6. Varme retur
7. Varme frem



S 22, ECL på én kreds, type: (brugsvand)

	VVS-Nr:	Kode nr.
XB37M-1 30	ECL 310/A230	374965330
XB37M-1 40	ECL 310/A230	374965340
XB37M-1 50	ECL 310/A230	374965350
XB37M-1 40	ECL 310/A230	374965440

S 22, ECL på to kredse, type: (brugsvand)

	VVS-Nr:	Kode nr.
XB37M-1 30	ECL 310/A266	374966130
XB37M-1 40	ECL 310/A266	374966140
XB37M-1 50	ECL 310/A266	374966150
XB37M-1 40	ECL 310/A266	374966240

Tilbehør:

	VVS-Nr:	Kode nr.
Kappe, hvid med isolering, m låge H 1000 x B 600 x D 400 mm	374919921	145H3946
Grundfos UMP3 som erstatning for Wilo Yonos Para 15/6	-	-
Grundfos Magna 25-60 som erstatning for Wilo Stratos Para 15/7	-	-

Varmt vand: Ydelseseksempler

Ydelse [kW]	Pladeveksler	Primær frem/retur [°C]	Sekundær retur/frem [°C]	Tappemængde [l/min]	Flow Primær [l/h]
65	XB37M-1 30	60/18,5	10/45	27	830
65	XB37M-1 40	60/18,5	10/45	27	1350
90	XB37M-1 50	60/18,5	10/45	37	1870
65	XB37M-1 40	60/20,0	10/45	27	1340

Varme: Ydelseseksempler

Ydelse [kW]	Primær frem/retur [°C]	Sekundær retur/frem [°C]	Flow Primær [l/h]
25	70/30	30/60	540
35	70/30	30/60	755
35	70/30	30/60	755
55	70/30	30/60	1185

Total (vinter)

Max. tryktab Primær bar	Flow Primær (total ¹) [l/h]
0,50	1205
0,50	1875
0,50	2400
0,50	2175

Varmt vand: Ydelseseksempler

Ydelse [kW]	Pladeveksler	Primær frem/retur [°C]	Sekundær retur/frem [°C]	Tappemængde [l/min]	Flow Primær [l/h]
65	XB37M-1 40	60/18,5	10/45	27	1350
65	XB37M-1 40	60/18,5	10/45	27	1350

Gulvvarme: Ydelseseksempler

Ydelse [kW]	Primær frem/retur [°C]	Sekundær retur/frem [°C]	Flow Primær [l/h]
10	70/30	30/35	215
16	70/30	30/35	344

Total (vinter)

Max. tryktab Primær bar	Flow Primær (total ¹) [l/h]
0,75 ²	1500
0,75 ²	1590

¹) Samlet max. flow beregnet ud fra 70% af varmeeffekten + 100% brugsvand ved 60/18,5 - 10/45 °C

²) Bemærk at max. tryktab for disse eksempler er 0,75 bar

DANFOSS REDAN A/S — OMEGA 7, SØFTEN — DK-8382 HINNERUP
 TEL. +45 87 43 89 43 — FAX. +45 87 43 89 44 — REDAN.DANFOSS.DK — REDAN@DANFOSS.COM

Redan påtager sig intet ansvar for mulige fejl i kataloger, brochurer og andet trykt materiale. Danfoss forbeholder sig ret til uden forudgående varsel at foretage ændringer i sine produkter, herunder i produkter, som allerede er i ordre, såfremt dette kan ske uden at ændre allerede aftalte specifikationer. Alle varemærker i dette materiale tilhører de respektive virksomheder. Redan og Redan logoet er varemærker tilhørende Danfoss Redan A/S. Alle rettigheder forbeholdes.